

Aviso de Ciclón Tropical en el Océano Pacífico

No. Aviso: 7

Ciudad de México a 24 de Octubre del 2016.

Emision: 16:15h

Servicio Meteorológico Nacional, fuente oficial del Gobierno de México, emite el siguiente aviso:

Síntesis:"SEYMOUR" AHORA COMO HURACÁN CAT. 2

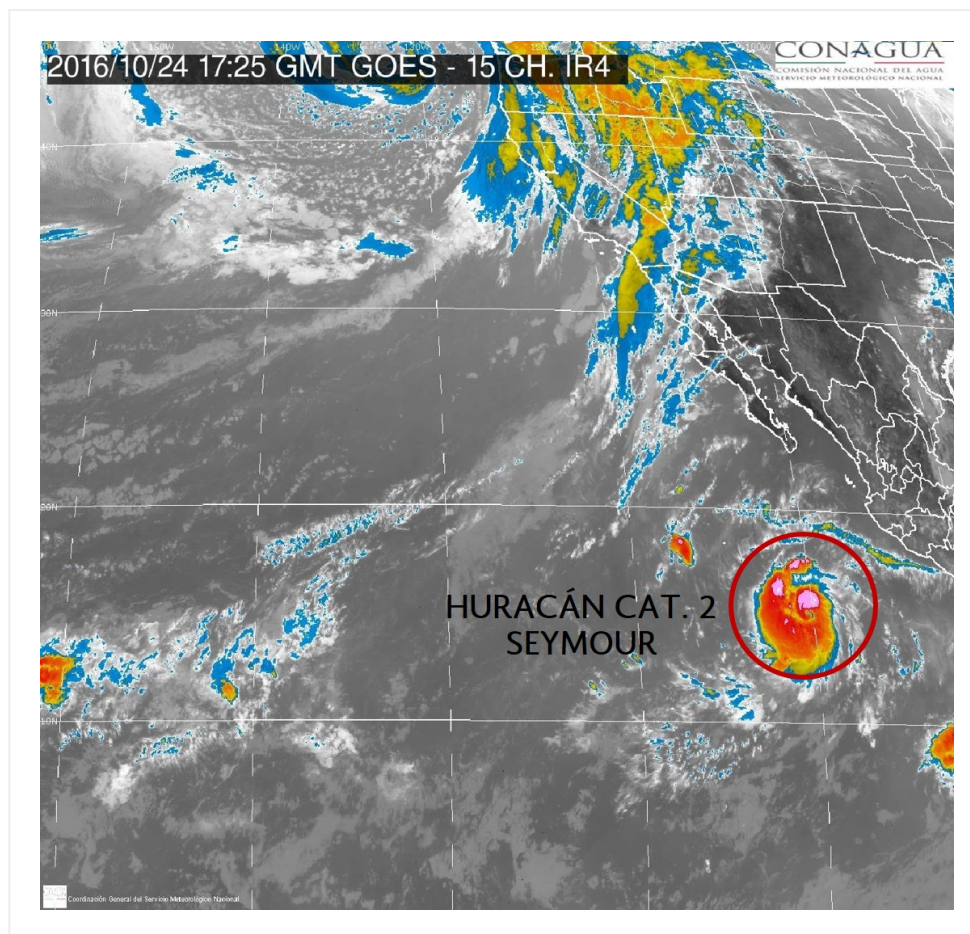


Imagen de satélite

Situación Actual:

"Seymour" ahora como huracán Cat. 2, se ubica al suroeste de las costas de Jalisco.

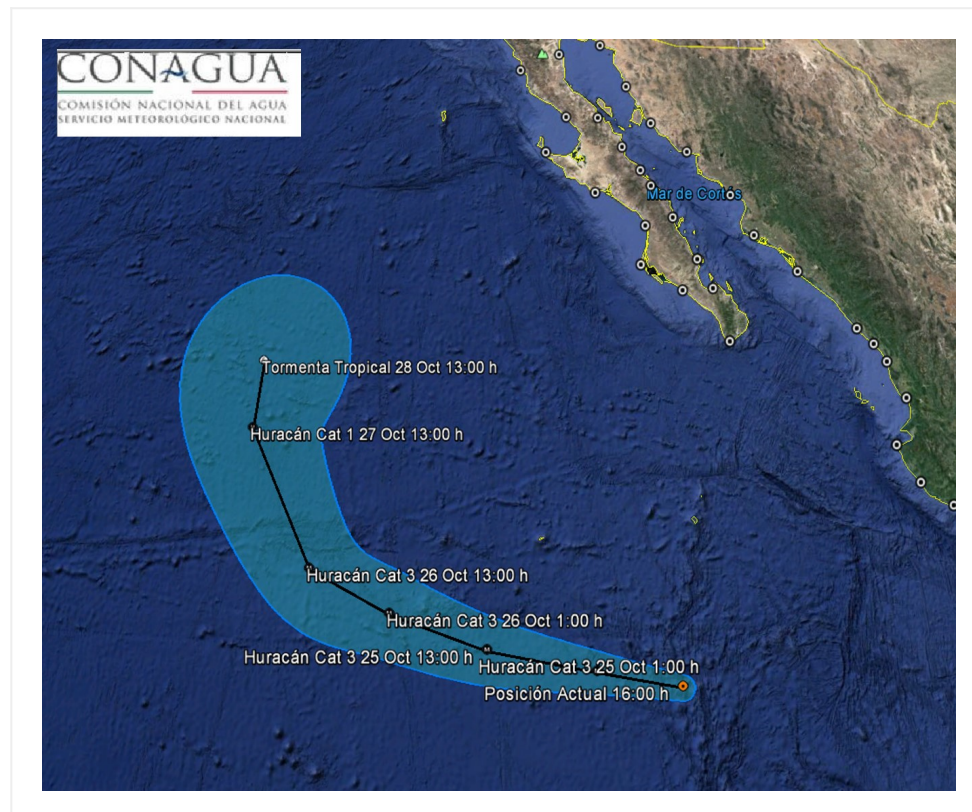
Condiciones Actuales			
Hora local (hora gmt)	16:00 horas (21:00 GMT)		
Ubicación del centro del ciclón	<table border="1" style="width: 100%; border-collapse: collapse;"> <tr> <td style="width: 50%; text-align: center;">Latitud Norte:15.3°</td> <td style="width: 50%; text-align: center;">Longitud Oeste: 111.3°</td> </tr> </table>	Latitud Norte:15.3°	Longitud Oeste: 111.3°
Latitud Norte:15.3°	Longitud Oeste: 111.3°		
Distancia al lugar más cercano	A 810 km al suroeste de Playa Perula, Jal., y a 855 km al sur de Cabo San Lucas, BCS.		
Desplazamiento actual:	Oeste-noroeste (285°) a 26 km/h		
Vientos máximos [km/h]:	<table border="1" style="width: 100%; border-collapse: collapse;"> <tr> <td style="width: 50%; text-align: center;">Sostenidos: 155 km/h</td> <td style="width: 50%; text-align: center;">Rachas: 195 km/h</td> </tr> </table>	Sostenidos: 155 km/h	Rachas: 195 km/h
Sostenidos: 155 km/h	Rachas: 195 km/h		
Presión mínima central [hpa]:	984 hPa		
Diametro del ojo [km]	9 km km		
Recomendaciones	A la navegación marítima, extremar precauciones en las inmediaciones del sistema por lluvia, viento y oleaje., atender las recomendaciones emitidas por las autoridades del Sistema Nacional de Protección Civil.		

Extensión en cuadrantes de radios de vientos y oleaje

Radio de vientos de 120 km/h	20 km NE	20 km SE	0 km SO	10 km NO
Radio de vientos de 95 km/h	35 km NE	35 km SE	0 km SO	35 km NO
Radio de vientos de 63 km/h	110 km NE	75 km SE	0 km SO	75 km NO
Oleaje 4 m	165 km NE	110 km SE	55 km SO	110 km NO

PRONÓSTICO VALIDO AL DÍA/HORA LOCAL TIEMPO CENTRO	LATITUD NORTE	LONG. OESTE	VIENTOS [Km/h]	CATEGORÍA	UBICACIÓN (en km)
25/01h	15.6	113.3	185/220	Huracán categoría III	435 km al suroeste de Isla Socorro, Col., y a 880 km al sur-suroeste de Cabo San Lucas, BCS.
25/13h	16.0	115.9	205/250	Huracán categoría III	610 km al oeste-suroeste de Isla Socorro, Col., y a 985 km al suroeste de Cabo San Lucas, BCS.

PRONÓSTICO VALIDO AL DÍA/HORA LOCAL TIEMPO CENTRO	LATITUD NORTE	LONG. OESTE	VIENTOS [Km/h]	CATEGORÍA	UBICACIÓN (en km)
26/01h	16.7	118.3	205/250	Huracán categoría III	815 km al oeste-suroeste de Isla Socorro, Col., y a 1,095 km al suroeste de Cabo San Lazaro, BCS.
26/13h	17.6	120.4	185/220	Huracán categoría III	1,005 km al oeste de Isla Socorro, Col., y a 1,160 km al suroeste de Cabo San Lazaro, BCS.
27/13h	20.7	122.4	130/155	Huracán categoría I	1,090 km al suroeste de Punta Eugenia, BCS., y a 1,130 km al oeste-suroeste de Cabo San Lazaro, BCS.
28/13h	22.3	122.4	65/85	Tormenta Tropical	965 km al suroeste de Punta Eugenia, BCS., y a 1,070 km al oeste-suroeste de Cabo San Lazaro, BCS.



Traectoria del Huracán Cat. 2 "Seymour"

Aviso No.	Fecha / Hora local CDT	Lat. Norte	Long. Oeste	Distancia más cercana (km)	Viento m ^á x. / rachas	Categoría	Avance
01	23 oct / 4:00	13.1	103.6	550 km al sur-suroeste de Zihuatanejo, Gro. 660 km al sur de Manzanillo, Col.	55/75	Depresión Tropical	oeste-noroeste (290°) a 26 km/h
02	23 oct / 10:00	13.5	105.0	560 km al sur-suroeste de Punta San Telmo, Mich., y a 615 km al sur de Manzanillo, Col.	55/75	Depresión Tropical	Oeste-noroeste (290°) a 26 km/h
03	23 oct / 16:00	13.9	105.9	555 km al sur-suroeste de Punta San Telmo, Mich. y a 590 km al sur-suroeste de Manzanillo, Col.	65/85	Tormenta Tropical	Oeste-noroeste (290°) a 22 km/h
04	23 oct / 22:00	14.4	107.1	585 km al suroeste de Punta San Telmo, Mich. 590 km al sur-suroeste de Manzanillo, Col.	85/100	Tormenta Tropical	Oeste-noroeste (290°) a 24 km/h
05	24 oct / 04:00	14.9	108.5	640 km al suroeste de Manzanillo, Col. 900 km al sur de Cabo San Lucas, B.C.S. 500 km al sur-sureste de Isla Socorro, Col.	100/120	Tormenta Tropical	Oeste-noroeste (290°) a 24 km/h
06	24 oct / 10:00	15.2	109.8	720 km al suroeste de Manzanillo, Col., y a 415 km al sur-sureste de Isla Socorro, Col.	120/150	Huracán categoría I	Oeste-noroeste (290°) a 24 km/h
7	24 oct / 16:00	15.3	111.3	A 810 km al suroeste de Playa Perula, Jal., y a 855 km al sur de Cabo San Lucas, BCS.	155/195	Huracán categoría II	Oeste-noroeste (285°) a 26 km/h

EL SIGUIENTE AVISO SE EMITIRÁ A LAS 22:15 HRS TIEMPO DEL CENTRO O ANTES SI OCURREN CAMBIOS SIGNIFICATIVOS

Pronosticador: PATRICIA LÓPEZ

Revisó: ROBERTO RODRÍGUEZ